

Produkt- und Montagehinweise

für Dachtrittsystem TopStep und SnapStep

Dachtrittsysteme

Beide Systeme sind für die Standardlattung von 33 - 42 cm ausgelegt. Für eine Lattung von 28 - 32 cm sind die Dachtrittsystem auf Anfrage lieferbar.

Wichtig:

- Für Standardlattung 33 - 42 cm
- Systeme aus hochwertigem Aluminium
- Verbindungselemente aus Edelstahl.
- Trittsflächen stand- und rutschsicher profiliert
- Breite Gummiprofile an Halterungen zum Schutz der Dachpfannenoberfläche
- Halterungen auf 0 - 60° anpassbar

TopStep



Das TopStep-Dachtrittsystem wird mit einem Edelstahlhalteband an einer zusätzlichen Montageplatte (4 x 6 cm) mit einer Holzschraube A2 (Edelstahl) 5 x 40 mm angeschraubt.

Wichtig:

- System zum Anschrauben

SnapStep



Das SnapStep-Dachtrittsystem (für 400 - 490 mm Ziegellängen) wird einfach und schnell in die Dachlattung eingehängt. Die Montage einer zusätzlichen Montageplatte entfällt.

Das Edelstahlband zum Einhängen ist mittels einer Feststellschraube an verschiedene Dachlattungen (4 x 6 cm oder 3 x 5 cm) und unterschiedliche Dachpfannendicken einstellbar.

Wichtig:

- System zum Einhängen
- Für 400 - 490 mm Ziegellängen

Laufrosthaltung (Bestell.-Nr. 140 ... zur Montage auf Standbrettstein)

Spezielle Laufrosthaltung aus Aluminiumguss und witterungsbeständigem Edelstahlbügel.

Steigtritt (Bestell.-Nr. 010 ... zur Montage auf Standbrettstein)

Spezieller Steigtritt aus Aluminiumguss und einer trittsicheren Oberfläche und Edelstahlbügel.

Dachhaken

Dachhaken (nach DIN EN 517) aus feuerverzinktem Stahl. Die Verkröpfung beträgt 40 mm. Montage auf Sparren mit drei mitgelieferten Anker-Nägeln (6 x 80 mm).

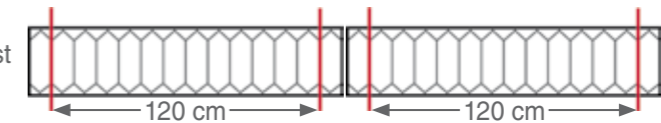
Endlos-Laufrost (Darstellung Klemmhalterung auf Profilbahn)



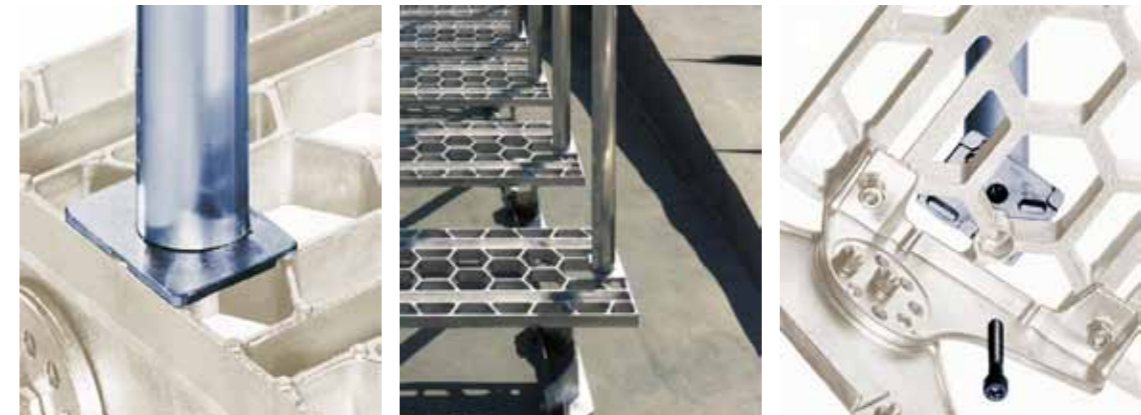
Je Endlos-Laufrost werden zwei Laufrosthaltungen benötigt. Der maximale Abstand beträgt 120 cm. Die Elemente sind endlos mit Steckverbindungen erweiterbar und sind im Lieferumfang enthalten.

Wichtig:

- Je zwei Halterungen pro Endlos-Laufrost
- Maximaler Abstand 120 cm



Sicherheitsgeländer



Bei allen HEUEL-Standrosten (80 x 25 cm) ist die Montage eines Sicherheitsgeländers möglich.